



GesundRegion  
Wümme-Wieste-Niederung

## 2. Workshop

Fortschreibung REK GesundRegion  
31. Januar 2022, 18 – 20 Uhr

Land und Wandel

Marcel Bonse



# Arbeitsphase AG 2



GesundRegion  
Wümme-Wieste-Niederung

1. Leitbild
2. Vorstellung der Handlungsfelder, Teilhandlungsfelder und Entwicklungsziele und deren Ergänzung
3. Förderbedingungen: Was macht ein gutes Projekt aus?

# Ergebnisse der Handlungsfeldpriorisierung und Überlegungen zu Fördersätzen



GesundRegion  
Wümme-Wieste-Niederung

Neuer Vorschlag Handlungsfelder mit Fördersätzen für Kommunen und gemeinnützige Antragsteller, Kirchen und KÖR	Nr.	Fördersatz
Gesundheit und Nachhaltigkeit (Leitthema)	1	60%
Klima-, Natur- und Umweltschutz	2	60%
Daseinsvorsorge, Gemeinschaft und gleichwertige Lebensverhältnisse	3	55%
Raum- und Siedlungsentwicklung mit Flächenmanagement	4	55%
(Land-)Wirtschaft und Tourismus	5	50%
Kunst, Kultur und Bildung	6	50%
Querschnittsthemen: Nachhaltigkeit, Digitalisierung und demografischer Wandel, <b>Klima</b>	□	□
Boni für Berücksichtigung eines Querschnittsthemas jeweils 5% (max. 15%)	□	5-15%
Kooperationsprojekte mit anderen LEADER-Regionen und interkommunale Projekte innerhalb der Region (alle Handlungsfelder)	□	75%
Private Antragsteller (alle Handlungsfelder)	□	30%

## Leitbild, Kurzversion



GesundRegion  
Wümme-Wieste-Niederung

Die Grundlage des gemeinsamen Handelns bildet das, umfassende Gesundheitsverständnis im Sinne der World Health Organisation (WHO) – Gesundheit als ein Zustand vollkommenen körperlichen, geistigen und sozialen Wohlbefindens und nicht allein das Fehlen von Krankheit und Gebrechen.“ (WHO 1946)

Ziel der gemeinsamen Arbeit ist es, die Lebensqualität in allen Gemeinden zu erhalten und zu verbessern. Hierzu zählen insbesondere:

- Wohlbefinden von Körper, Geist und Seele,
- finanzielle Sicherheit,
- soziale und familiäre Beziehungen und Netzwerke,
- lebenswerte Wohnsituation, -umfeld und Infrastruktur,
- intakte Umwelt sowie
- umweltschonende Energieversorgung.

In diesem Gesundheitsverständnis sind die Aspekte der Nichtdiskriminierung, des Gender-Mainstreaming sowie die Belange der Barrierefreiheit im Sinne des Artikel 9 der UN-Behindertenrechtskonvention ausdrücklich enthalten.

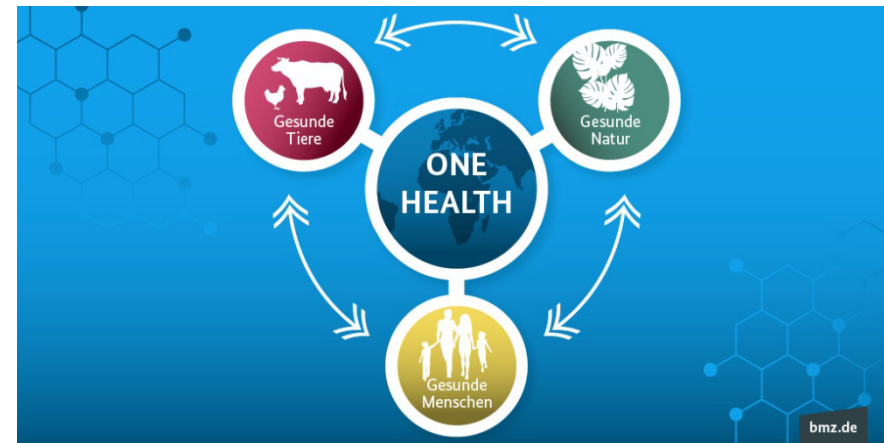
➤ **Sehen Sie Änderungsbedarf oder haben Sie Ergänzungswünsche?**

# Leitbild, Kurzversion



GesundRegion  
Wümme-Wieste-Niederung

- **Ergänzungsvorschläge:**
- **One Health: lokal, regional, national, global zusammenarbeiten unter Berücksichtigung verschiedener Disziplinen und Sektoren**



<https://www.bmz.de/de/entwicklungspolitik/one-health>



## Nachhaltigkeit im Sinne der SDGs – 17 UN-Nachhaltigkeitsziele

<https://www.bundesregierung.de/breg-de/themen/nachhaltigkeitspolitik/nachhaltigkeitsziele-verstaendlich-erklaert-232174>

Land und Wandel

Marcel Bonse



# Handlungsfeld Gesundheit und Nachhaltigkeit



GesundRegion  
Wümmeniederung

## Teilhandlungsfelder

- **Gesundheit**
  - Prävention und ganzheitliches Gesundheitsverständnis, gesunde Lebensbedingungen (z. B. Wohnsituation)
  - One Health (Gesunde Tiere, gesunde Pflanzen, gesunde Menschen)
  - Gesundheitsversorgung und Pflege
- **Nachhaltigkeit**
  - Agenda 2030 mit ihren 17 Nachhaltigkeitsziele der Vereinten Nationen (Ziel 3 ist Gesundheit)

Digitalisierung als Querschnittshandlungsfeld

Land und Wandel

Marcel Bonse



# Handlungsfeld Gesundheit und Nachhaltigkeit

## Leitziel



GesundRegion  
Wümme-Wieste-Niederung

Mit der Verbindung von Gesundheit und Nachhaltigkeit schützen wir Mensch, Tier und Umwelt

Woran erkennen wir, dass wir dieses Leitziel 2035 erreicht haben?

### Stichworte:

- Gesundheit ist für alle erschwinglich, z. B. gesundes regionales ökologisches Essen
- 17 Nachhaltigkeitsziele sprechen für sich / Indikatoren
- Hilfreich ist eine Soll - Haben Bilanz
- Produktionsbedingungen Wirtschaft und Konsumverhalten haben sich verändert
- Wenn eine hohe Lebenszufriedenheit bei den Menschen, verknüpft mit der Gesundheit und einer erhöhten Biodiversität, da ist
- Wir haben keinen IST – Wert, wir müssen fragen, von wo aus gehen wir los = Plädoyer für Bestandserhebung...
- Information ist für alle zugänglich, es gibt ein breites Informationsangebot, zugeschnitten auf unterschiedliche Zielgruppen
- Brutto – Glücksprodukt in Buthan, wenn 100 Fragen an die EW zur Lebenszufriedenheit beantwortet würden
- Niederschwellige Sprache und Angebote sind selbstverständlich

# Handlungsfeld Gesundheit und Nachhaltigkeit

## Entwicklungsziele Gesundheit

1. **Entwicklung, Erhalt und langfristige Stärkung einer umfassenden gesundheitlichen Entwicklung aller Menschen der GesundRegion mit besonderem Fokus auf ältere, jüngere und besonders belastete Menschen fördern, auch in der Arbeitswelt**
2. **Inklusion fördern**
3. **Erreichbarkeit durch Digitalisierung verbessern**
4. **Gesunde Umwelt, Landschaft und Quartiere schaffen**
5. **Gesunde Orte/Treffpunkte für gegenseitigen Austausch und psychosoziale Gesundheit schaffen**
6. **Bildungsangebote für ganzheitliche Gesundheit und den One-Health-Ansatz entwickeln und umsetzen**

**Einverstanden? Ergänzungen? Andere Vorschläge? Stichworte zur Konkretisierung der Entwicklungsziele**



**GesundRegion**  
Wümmeniederung

### Projektideen

- Wassertretbecken schaffen
- Geburtshaus in der Region
- Zusammenarbeit mit Ärzt:innen und Sportvereinen – Rezept für Bewegung
- Gemeinde“pflegende“ als Ergänzung zu Gesundheitslots\*innen
- Patenschaften in Sportvereinen, die Mitglieder werben
- Trimm-Dich-Pfade und Wanderwege in Ottersberg
- Kräuterradweganbindung Taaken: Anlage zum Verweilen mit Erwachsenenspielgeräten (Radfahrende und Tourist\*innen)
- Gesundes Schulbrot
- Radwege über Gemeindegrenzen Richtung Rotenburg hinaus (Ausgang Ottersberg) Vernetzung von Radwegen

Land und Wandel

Marcel Bonse



**QHF  
Digitalisierung**





# Handlungsfeld Gesundheit und Nachhaltigkeit

## Entwicklungsziele Nachhaltigkeit

1. Kommunen, Unternehmen und Vereine entwickeln Strategien zur Umsetzung der Agenda 2030 und der 17 Nachhaltigkeitsziele
2. Lernen von anderen u. a. durch Entwicklung und Nutzung guter Beispiele oder Prototypen, um Nachhaltigkeit in das Alltagshandeln (Arbeit, Freizeit, Privatleben) der Menschen zu integrieren und dazu Anreizsysteme zu entwickeln und anzuwenden (nicht nur durch lernen von anderen)
3. **Schnittstellen unterschiedlicher Bereiche, z. B. zwischen Gesundheit, Biodiversität , *nachhaltiger* Landwirtschaft und Bildung, identifizieren und anhand dieser neue Vorgehens-, Verhaltens- und Wirtschaftsweisen in der Region verankern**



GesundRegion  
Wümme-Wieste-Niederung

### Projektideen

- Projektkooperation zum Thema GWÖ, z. B. Höxter

**Was möchten Sie ergänzen?**

**Einverstanden? Ergänzungen? Andere Vorschläge?**

Land und Wandel

Marcel Bonse



**QHF  
Digitalisierung**



# Handlungsfeld Daseinsvorsorge, Gemeinschaft und gleichwertige Lebensverhältnisse



GesundRegion  
Wümme-Wieste-Niederung

## LEITZIEL

**In Gemeinschaft Daseinsvorsorge und Gleichwertige Lebensverhältnisse ermöglichen, entwickeln und erhalten.**

Woran erkennen wir im Jahr 2035, dass wir die Ziele erreicht haben?

**Stichworte:**

**Keine weiteren Ergänzungen**

# Teilhandlungsfeld **Daseinsvorsorge**

## Entwicklungsziele

1. Soziale (Infra-)strukturen mit besonderem Fokus auf junge, ältere und **benachteiligte** Menschen in der Region stärken,
2. Informations-, **Beratungs-** und Bildungsangebote für Menschen zum Thema Daseinsvorsorge schaffen
3. **Aufbau von Strukturen zur Verbesserung der Daseinsvorsorge und ihrer Erreichbarkeit (Beispiel Gesunde Dörfer)**

**Einverstanden? Ergänzungen? Andere Vorschläge?**

Land und Wandel

Marcel Bonse



GesundRegion  
Wümme-Wieste-Niederung

### Projektideen

- Gründung von Betreuungsdiensten, parallel zu Pflegediensten
- Netzwerker\*innen in den Kommunen, zur Vernetzung der Kommunen und Institutionen vor Ort (eine Stelle für die Region). Beispiel Glücksbeauftragter Hallig Hooge
- Bürgerauto mit ehrenamtlichen Fahrer \*innen oder autonomes Fahren, zur Sicherstellung von Mobilität für ältere Menschen.
- Mobile Bürger\*innendienste

**Was möchten Sie ergänzen?**

**Nutzung des QHF  
Digitalisierung,  
Nachhaltigkeit,  
Gesundheit**

# Teilhandlungsfeld **Gemeinschaft**

## Entwicklungsziele

1. **Zuzug und dörfliche Gemeinschaft gestalten, zusammendenken, Identität stärken, Jugend einbinden und ein gemeinsames Image entwickeln**
2. **Integration und Inklusion stärken**
3. **Soziale Orte als Treffpunkte und Ideenschmieden für junge, und / oder ältere Menschen und die Dorf- und Stadtgemeinschaften schaffen und erhalten**

**Einverstanden? Ergänzungen? Andere Vorschläge?**

Land und Wandel

Marcel Bonse



**Nutzung des QHF  
Digitalisierung,  
Nachhaltigkeit,  
Gesundheit**



**GesundRegion**  
Wümme-Wieste-Niederung

### Projektideen

- Bürger\*innen für Bürger\*innen Service entwickeln
- Pioniere für Vernetzung in der Region etablieren
- Patenschaften in den Orten einrichten – Alt trifft Jung, Pat:innenschaften für Kinder, die auf weiterführende Schulen gehen.
- Untersuchung, ob wir den gesellschaftlichen Zusammenhalt verloren haben, wenn ja warum?

**Was möchten Sie ergänzen?**

# Teilhandlungsfeld **Gleichwertige Lebensverhältnisse**

## Entwicklungsziele

1. Intergenerative, inklusive und zielgruppenorientierte Lebens-, Wohn- und Betreuungskonzepte fördern
2. Beratung für Soziale Gerechtigkeit
3. Gemeinsame Aktivitäten zur Entwicklung von Konzepten zur Verbesserung der Herstellung gleichwertiger Lebensverhältnisse

**Soziale Gerechtigkeit, Spaltung arm und reich...**

**Einverstanden? Ergänzungen? Andere Vorschläge?**

**Nutzung des QHF  
Digitalisierung,  
Nachhaltigkeit,  
Gesundheit**



GesundRegion  
Wümme-Wieste-Niederung

**Projektideen**

**Was möchten Sie ergänzen?**

Land und Wandel

Marcel Bonse



# Handlungsfeld Raum-, Siedlungsentwicklung und Flächenmanagement



GesundRegion  
Wümme-Wieste-Niederung

## Teilhandlungsfelder

- **Raum- und Siedlungsentwicklung**  
— ...
- **Flächenmanagement**

**Digitalisierung, Nachhaltigkeit und Gesundheit  
als Querschnittshandlungsfelder**

Land und Wandel

Marcel Bonse



# Teilhandlungsfeld Raum-, Siedlungsentwicklung und Flächenmanagement



GesundRegion  
Wümme-Wieste-Niederung

## Leitziel

Raum-, Siedlungs- und Flächenentwicklung gestalten wir gemeinsam so, dass möglichst wenig Flächen neu in Anspruch genommen, die Landschaft möglichst wenig durch Flächenansprüche zergliedert und Zielkonkurrenzen im Hinblick auf Nachhaltigkeit und Gesundheit bearbeitet werden. **Dazu gehört auch der Umbau im Bestand, die Erhaltung alter Bausubstanz und die Förderung vielfältiger Strukturen.**

# Teilhandlungsfeld Raum- und Siedlungsentwicklung

## Entwicklungsziele

1. **Städte, Gemeinden, Dörfer, deren Ortskerne und Quartiere lebenswert, resilient und lebendig entwickeln, Innenentwicklung stärken und Flächenkonkurrenzen abstimmen.**
2. **Barrierefreiheit weiter ausbauen**
3. **Interkommunale Abstimmung bezüglich der Raum- und Siedlungsentwicklung, um die Zergliederung der Landschaft zu vermeiden und die Landschaft unter den Aspekten der Biodiversität und Wassererhalt zu schützen bzw. zu entwickeln**
4. **Nachhaltige Mobilitätsangebote, -übergänge (Modal Split) und Erreichbarkeiten v.a. für junge und ältere Menschen sowie Menschen mit Beeinträchtigungen fördern**

Entwicklung kleiner Ortschaften gehemmt, da keine Flächen für junge Familien (zu Siedlungsentwicklung?)

**Nutzung des QHF Digitalisierung. Gesundheit und Nachhaltigkeit zur optimierten Raum- und Siedlungsentwicklung**



**GesundRegion**  
Wümmeniederung

### Projektideen

- **Bewerbung der bestehenden Parkplatz-PV-Verordnung durch geeignete Informationskampagnen**
- Konzept zur Umnutzung der ehemals landwirtschaftlich genutzten Bestandsgebäude, Beratungsleistungen anbieten (Attraktivierung der Umnutzung für Inhaber:innen), Umnutzung zu Wohnhäusern, Klärung der Rechte (komplexes Thema)
- **Aufkauf eines Resthofes durch Gemeinde zur Initiierung eines Projekts für interaktives Wohnen (ggf. auch Privatinvestoren)**

**Was möchten Sie ergänzen?**



# Teilhandlungsfeld **Flächenmanagement**

## Entwicklungsziele

1. Beitrag zur Reduzierung der Flächeninanspruchnahme auf 30 ha/Tag bis 2030 und 0 ha/Tag bis 2050, u.a. durch Verzicht auf Flächenversiegelung
2. Durch Flächenmanagement unter Berücksichtigung des demografischen Wandels bedarfsoptimierte Quartiersentwicklung und Wohnangebote schaffen  
Wohnen in Gemeinschaften, die Erstellung eines Leerstandskataster und Maßnahmen zur Besiedelung
3. Gemeinwohlorientierte Abstimmung von Flächenbedarfen zum Wohle des Gemeinwesens und zur Zielerreichung EZ 1 (Flächenkonkurrenz: Gewerbeflächen, Naturschutz, Wohnbedarf, Landwirtschaft)

Strategische Frage der Siedlungspolitischen Ausrichtung...  
Wollen wir wachsen etc. und Bev. Entwicklung spielt eine Rolle, ggf. auch bei Bev. Rückgang...gar kein Flächenbedarf mehr...  
Nicht nur Bev. Wanderungen, sondern auch Anspruchsdenken berücksichtigen: Die Anzahl der Haushalte steigt, die Anzahl der Personen in den Haushalten sinkt!

**Nutzung des QHF Digitalisierung, Nachhaltigkeit und Gesundheit zur optimierten Raum- und Siedlungsentwicklung**

Land und Wandel

Marcel Bonse



GesundRegion  
Wümme-Wieste-Niederung

### Projektideen

- Kataster zu nicht mehr benötigten Flächen (z.B. Straßenrückbau) → Entsiegelung von Flächen
- Flächenkonkurrenz PV und LW, Beispielregion wie es gelingen kann

**Was möchten Sie ergänzen?**



# Handlungsfeld Natur-, Klima- und Umweltschutz



GesundRegion  
Wümme-Wieste-Niederung

- **Leitziel: Natur-, Klima- und Umweltschutz durch Dialog, Bildung und Investitionen stärken**
- **Teilhandlungsfelder:**
  1. Natur- und Umweltschutz
  2. Klimaschutz und Klimafolgenanpassung

**Woran erkennen wir 2035, dass wir unsere Ziele erreicht haben?**

- **Keine Ergänzungen zum Leitziel**

# Handlungsfeld Natur-, Klima- und Umweltschutz



GesundRegion  
Wümmeniederung

## ➤ Teilhandlungsfelder mit Entwicklungszielen:

### 1. Natur und Umweltschutz (19.01.22)

- Durch Umweltpädagogik Menschen mitnehmen und dabei Klima-, Natur- und Umweltschutz auch unter Berücksichtigung von Zielkonflikten betrachten
- Umweltverträgliche Tourismuslenkung
- **Was fehlt noch?**

#### • **Projektideen**

- Bäume pflanzen mit Schulklassen
- Blühstreifen anlegen
- Bebauungspläne/Bepflanzungsvorgaben mit Geboten zur Stärkung von Natur, Klima und Umwelt aufnehmen

#### • **Gibt es weitere Ideen?**

# Handlungsfeld Natur-, Klima- und Umweltschutz



GesundRegion  
Wümme-Wieste-Niederung

## ➤ Teilhandlungsfelder mit Entwicklungszielen:

### 1. Natur und Umweltschutz (Ergänzungen 31.01.22)

- Risiko: Zielkonflikt Landwirtschaft u. Umweltschutz
- Chance: Naturräume für Bildung zum Thema Umweltschutz/Naturschutz nutzen
- **Welche Entwicklungsziele fehlen noch?**
- Kompensationsmöglichkeiten für Landwirte schaffen, um Umweltschutz auf Flächen umzusetzen (Einkommen Fläche pro Jahr muss berücksichtigt werden)
- Flächenbewirtschaftung anpassen, um Naturschutzziele zu erreichen
- Bewusstsein für Umweltschutz durch Bildungsmaßnahmen schaffen (Bottom up)
- Maßnahmen zum Abbau von Barrieren zwischen Landwirtschaft und anderen Interessengruppen
- Bildung und Diskursfähigkeit zu den Themen Natur- und Umweltschutz stärken

- **Projektideen**
- **Gibt es weitere Ideen?**

# Handlungsfeld Natur-, Klima- und Umweltschutz



GesundRegion  
Wümmeniederung

## ➤ Teilhandlungsfelder mit Entwicklungszielen:

### 2. Klimaschutz und Klimafolgenanpassung (19.01.22)

- Ausbau erneuerbarer Energien (Windkraft, PV), unter Berücksichtigung der Umwelt und des Landschaftsbildes sowie des Flächenbedarfes
- Anreize für Privatpersonen zur Errichtung von PV-Anlagen auf eigenen Dächern, (Fördermittel bereitstellen)
- PV-Anlagen als Pflicht für neue Gewerbeansiedlungen in Verknüpfung mit Ladeinfrastruktur für E-Mobilität
- Bewusstseinsbildung zum Thema Klimaschutz („Fitness-Programm fürs Klima, Klima-Sparbuch“), um so Anreize zu schaffen, dass jede\*r einzelne aktiv für den Klimaschutz wird
- Mehr Akzeptanz für erneuerbare Energien durch eine verbesserte Kommunikation erreichen, auch in Schulen
- Beispielregion für Erneuerbare Energien werden
- **Was fehlt noch?**

#### • **Projektideen**

- Errichtung von PV Anlagen durch städtischen Betriebe, Gewinnrückfluss in Ortshaushalt/ Kommunalhaushalt (demokratische Entscheidungen über die Nutzung der Mittel), Bürgerbeteiligung nutzen
- Handreichung zur Bewertung von Maßnahmen zum Klimaschutz, Klimafolgenanpassung
- **Gibt es weitere Ideen?**

# Handlungsfeld Natur-, Klima- und Umweltschutz



GesundRegion  
Wümmeniederung

## ➤ Teilhandlungsfelder mit Entwicklungszielen:

### 2. Klimaschutz und Klimafolgenanpassung (Ergänzungen 31.01.22)

- Chance: Verkehrswende, neue Mobilitätsangebote
- Risiko: Zielkonflikt Landwirtschaft u. Klimaschutz
- Maßnahmen zur Klimafolgenanpassung
- Energieeffizienzmaßnahmen
- **Welche Entwicklungsziele fehlen noch?**
- Druck auf die Fläche durch Dialog und Kompensation der Landwirt\*innen entschärfen
- Bildung zum Thema Klimafolgenanpassung in der Land- und Forstwirtschaft
- Aufbau regionaler Nahrungsmittelversorgung
- Mehr Dauergrünland
- Energieeinsparmöglichkeiten (Gewerbegebiete)
- Vernetzung von Mobilitätsangeboten zur Verkehrsreduktion

- **Projektideen**
- **(Ergänzung 31.01.2022)**
- Öffentlich zugängliche Lastenräder

Land und Wandel

Marcel Bonse



# Handlungsfeld (Land-) Wirtschaft und Tourismus



GesundRegion  
Wümme-Wieste-Niederung

- **Leitziel: Landwirtschaft, Wirtschaft und Tourismus sind nachhaltig und tragen zum Wohle aller bei**
- **Teilhandlungsfelder:**
  1. **Landwirtschaft**
  2. **Wirtschaft**
  3. **Tourismus**

**Woran erkennen wir 2035, dass wir unsere Ziele erreicht haben?**

- **Keine Ergänzungen zum Leitziel**

# Handlungsfeld (Land-) Wirtschaft und Tourismus



GesundRegion  
Wümmeniederung

## ➤ Teilhandlungsfelder mit Entwicklungszielen:

### 1. Landwirtschaft (19.01.22)

- Unterstützung bei der Umstellung auf biologische Landwirtschaft
- Durch extensive landwirtschaftliche Bewirtschaftung und Wiedervernässung Moorflächen schützen
- Unterstützung der bestehenden Betriebe bei der Vermarktung von **regionalen** Produkten („Direkt Vermarktung“) und dem Aufbau regionaler Vermarktungsnetzwerke
- Agro-PV (Landwirtschaft in Kombination mit PV) (geeignete Böden müssen vorhanden sein) → Erhöhung des Gesamtwirkungsgrades der Flächen (Nutzung Schattenwurf, Regulierung Wasserhaushalt), Biodiversitäts-PV, Moorschutz-PV) → unter PV Anlagen hohe Biodiversität möglich
- **Was fehlt noch?**

### • **Projektideen**

- Fördern von Automaten zur Vermarktung/Verkauf von landwirtschaftlichen Produkten
- Gemeinschaftlich genutzte landwirtschaftliche Flächen für Gemeinschaftsgärten (z.B. Permakultur)
- Bildungsveranstaltung zu Permakultur mit unterschiedlichen Referenten auch für Jugendliche
- **Gibt es weitere Ideen?**



# Handlungsfeld (Land-) Wirtschaft und Tourismus



GesundRegion  
Wümme-Wieste-Niederung

## ➤ Teilhandlungsfelder mit Entwicklungszielen:

### 1. Landwirtschaft (31.01.22)

- Schwäche: Verschwendung von nicht regionalen Lebensmitteln stoppen
- Welche Entwicklungsziele fehlen noch?
- -

- Projektideen
- Gibt es weitere Ideen?

# Handlungsfeld (Land-) Wirtschaft und Tourismus



GesundRegion  
Wümme-Wieste-Niederung

## ➤ Teilhandlungsfelder mit Entwicklungszielen:

### 2. Wirtschaft (19.01.22)

- Regionale Wirtschaftskreisläufe (Anbieter) und nachhaltiges Wirtschaften stärken
- Unterstützung bei der Ansiedlung kleinteiliger Wirtschaft (wohnnah Arbeitsplätze schaffen)
- Co-Working Spaces (z.B. auch Nachnutzung/Umnutzung von Leerständen)
- Das Konzept der Gemeinwohlökonomie in der Region stärken und bekannt machen
- **Was fehlt noch?**

- **Projektideen**
- Freizeit-ROW (bereits umgesetzt), regionale Anbieter\*innen können sich dort präsentieren
- Ausbau von Co-Working-Spaces
- Regionale Währung („Gesundtaler“); Rotenburger Zehner bereits vorhanden
- Handreichung für KMU zur Umstellung auf ökologisches Wirtschaften (Transformation zum ökologischen Wirtschaften)
- Bäume pflanzen (als Ausgleichsflächen für gewerbliche/industrielle Nutzung)
- Projekt zur Bekanntmachung und Stärkung der Gemeinwohlökonomie, mit beispielhaften Förderungen von Zertifizierungen in Unternehmen und Kommunen

- **Gibt es weitere Ideen?**

# Handlungsfeld (Land-) Wirtschaft und Tourismus



GesundRegion  
Wümme-Wieste-Niederung

## ➤ Teilhandlungsfelder mit Entwicklungszielen:

### 2. Wirtschaft (31.01.22)

- Stärke: Gute Lage zwischen den Oberzentren HH
- Risiko: Rückgang der Arbeitsplätze in ländlichen Ortschaften
- **Welche Entwicklungsziele fehlen noch?**
- Wohnstandorte sollten auch über den ÖPNV attraktiv angebunden werden
- Regionale Kooperationen in der Wirtschaft fördern
- Die anziehende und positive Wirkung kultureller Angebote fördern, um wirtschaftliche Entwicklung und attraktive Wohn- und Lebensräume zu stärken
- Als Wirtschaftsstandort GesundRegion mit guter Anbindung sichtbar werden und so Start-ups und KMU in die Region holen

- **Projektideen**
- **Gibt es weitere Ideen?**

# Handlungsfeld (Land-) Wirtschaft und Tourismus



GesundRegion  
Wümme-Wieste-Niederung

## ➤ Teilhandlungsfelder mit Entwicklungszielen:

### 3. Tourismus (19.01.22)

- Touristische Informationsmöglichkeiten zu kulturellen Angeboten schaffen und Kultur als Anziehungspunkt stärken
- Viele Freizeitangebote für die Menschen vor Ort sowie auch Gäste von außerhalb schaffen (Naherholung mit denken)
- Urlaubsangebote und Urlaubsziele schaffen und entwickeln
- Touristische Attraktionen besser über den öffentlichen Verkehr anbinden (ÖPNV, Leihräder, autonomes Fahren)

#### • Was fehlt noch?

Land und Wandel

Marcel Bonse



#### • Projektideen

- Wassertretbecken
- Camperbusstellplätze auf Bauernhöfen
- Landkunst am Wümmeradweg
- Übernachtungsmöglichkeiten und Leihradangebote für Nahtourismus
- Wandermöglichkeiten im Flecken Ottersberg, Naturlehrpfad, Trimm-Dich-Pfad (Kombination aus Tourismus und Angebot für Bürger\*innen), und Anbindung an den LK Rotenburg (W.)
- Inklusiver Wanderpfad in Lauenbrück
- Kräuterradwegeanbindung Taaken: Anlage zum Verweilen mit Erwachsenenspielgeräten (Radfahrende und Tourist\*innen)
- Wasserwandern: Infrastruktur und Kommunikationswege für ein naturverträgliches Wasserwandern
- Gibt es weitere Ideen?



# Handlungsfeld (Land-) Wirtschaft und Tourismus



GesundRegion  
Wümme-Wieste-Niederung

## ➤ Teilhandlungsfelder mit Entwicklungszielen:

### 3. Tourismus (31.01.22)

- Schwäche: zu wenig Verknüpfung mit dem Thema Gesundheit
- **Welche Entwicklungsziele fehlen noch?**
- Zielkonflikt Tourismus – Verkehr, fehlende erforderliche Infrastruktur
- Infrastruktur im Tourismus ausbauen
- Angebote im Bereich Gesundheit mit touristischen Angeboten verknüpfen

- **Projektideen (31.01.22)**
- **Permakultur erfahrbar machen durch entsprechende Mitmach-Angebote**
- **Moorfußbäder**

# Handlungsfeld Kunst, Kultur und Bildung



GesundRegion  
Wümme-Wieste-Niederung

- **Leitziel: Durch Kunst, Kultur und Bildung die Zukunft der Region nachhaltig und gesund gestalten**
- **Teilhandlungsfelder:**
  1. Kunst, Kultur und Soziokultur
  2. Bildung

**Woran erkennen wir 2035, dass wir unsere Ziele erreicht haben?**

**Keine Ergänzungen zum Leitziel**

# Handlungsfeld Kunst, Kultur und Bildung



GesundRegion  
Wümmen-Wieste-Niederung

## ➤ Teilhandlungsfelder mit Entwicklungszielen:

### 1. Kunst, Kultur und Soziokultur (19.01.22)

- Kultur vor Ort durch Sichtbarmachung und Vernetzung stärken
- Kultur als Treffpunkt für alle etablieren, um so Akteure miteinander zu verbinden, und feste Anlaufpunkte zu schaffen
- Kulturprojekte durch die Einbindung von Kunsthochschulen umsetzen
- Leerstände und Freiflächen für Kultur nutzbar machen
- Heimat als Querschnittsthema in allen Bereichen mitdenken
- Jugend in die Heimatvereine vor Ort einbinden, um ihnen so Geschichte vor Ort zu vermitteln
- Dorfchroniken fördern und dabei unter fachlicher Expertise auch die Zeit des Nationalsozialismus berücksichtigen

#### • Was fehlt noch? Land und Wandel

Marcel Bonse



#### • Projektideen

- Kulturverstärker zur Stärkung und Vernetzung der Kulturangebote vor Ort. Homepage zur Vernetzung und Teilhabe für Kulturschaffende und alle interessierten, z.B. Wirtschaft, Vereine etc..
- Geschichtslehrpfade in den Kommunen, das beinhaltet auch Geschichte von 1933 -1945.
- Mobilität an den Kulturverstärker mit andocken (z.B. Mitfahrangebote/Mitfahrplattform)
- **Gibt es weitere Ideen?**



# Handlungsfeld Kunst, Kultur und Bildung

## ➤ Teilhandlungsfelder mit Entwicklungszielen:

### 2. Bildung (31.01.22)

- Bildungsveranstaltungen zum Thema Nachhaltigkeit für Jugendliche anbieten und kulturelles Miteinander fördern.
- **Förderung kultureller Veranstaltungen?**
- **Risiko: fehlende finanzielle Mittel**
- **Welche Entwicklungsziele fehlen noch?**
- **Fachkompetenz und Personal bündeln, um ein professionelles Kulturmangement zu ermöglichen**
- **Die Jugend über digitale Medien mehr für Kultur begeistern und so Nachwuchs fördern**
- **Räume für Jugendliche und für Kultur im Allgemeinen zur Verfügung stellen, ggf. über Roomsharing und/oder gemeinsame Konzepte**



GesundRegion  
Wümmeniederung

#### • **Projektideen**

- Förderung der Alltagskompetenz, Schulprojekt am Gymnasium Sottrum – ggf. auf die Region ausweiten

#### • **Ergebnisse 31.01.22**

- Kommunikationsorgan u. Büro zur Erfassung des kulturellen Zustandes der Akteur\*innen – Gesundheitszustand der Kulturszene



# Was macht ein gutes Projekt aus?



GesundRegion  
Wümme-Wieste-Niederung

- Was sollte ein Projekt erfüllen, damit es zur Erreichung der Ziele der GesundRegion beiträgt?
  - **Ein Projekt sollte:**
    - ... eine Aussage zur Nachhaltigkeit treffen
    - ... ein solides Finanzierungskonzept vorweisen können
    - ... einen gesunden Mehrgenerationenkontext anstreben
    - ... zur Vernetzung beitragen
    - ... inklusiv und barrierefrei in mehrfacher Hinsicht sein
    - ... integrativ wirken
    - ... Mut zur Innovation erkennen lassen
    - ... den Menschen vor Ort dienen und hat das Potenzial haben unverzichtbar zu werden
    - ... nachhaltig sein, ökonomisch, mehrjährige Nutzbarkeit
    - ... bürgernah und verständlich sein
    - ... möglichst interkommunale und regional wirken oder umgesetzt werden
    - ... auch über die Region hinaus Relevanz haben

# Was macht ein gutes Projekt aus?



GesundRegion  
Wümme-Wieste-Niederung

- Was sollte ein Projekt erfüllen, damit es zur Erreichung der Ziele der GesundRegion beiträgt?
  - **Ein Projekt sollte:**
    - ... erkennbar zur Umsetzung der Ziele des REK beitragen
    - ... möglichst mehrere Zielgruppen ansprechen
    - ... einen konkreten Rahmen beschreiben – Beginn, Ende und Evaluation – Woran erkennt man, dass Ziele erreicht wurden/Wirkungen erreicht wurden (Bedenken: Zielerreichung ist teilweise schwer messbar)
    - ... Ansprechpartner:innen haben und eine qualifizierte Projektsteuerung (Bedenken: nicht jedes Projekt benötigt vom Umfang her eine qualifizierte Projektsteuerung, schwer überprüfbar)
    - ... Innerhalb Förderzeitraum sollten 50 Prozent der Zielerreichung festgestellt werden... Aussagen zu den erwarteten Wirkungen,... Indikatoren... (Meilensteine und Zwischenziele dokumentieren)